

SCHEMA DIRECTEUR DE DEVELOPPEMENT TERRITORIAL DES EQUIPEMENTS GOLFIQUES 2009 - 2018

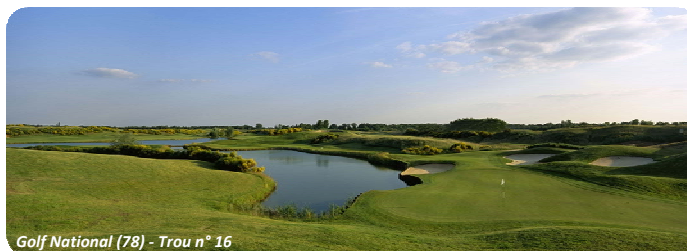


ffgolf
Fédération Française de Golf



INTRODUCTION

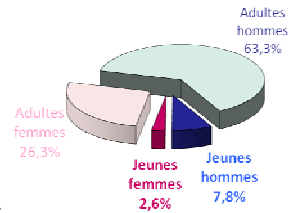
UNE STRATEGIE DE DEVELOPPEMENT FONDEE SUR LA SITUATION ACTUELLE DU GOLF EN FRANCE



A. CHIFFRES CLEF DU GOLF EN FRANCE

Pratiquants

387 000 licenciés (+ 2,3% en 2007)
 50 % d'augmentation depuis 10 ans
 40 000 jeunes (10,4 %) - 112 000 Femmes (29%)
 6 licenciés pour 1 000 habitants
 4ème fédération individuelle - 6ème tous sports confondus

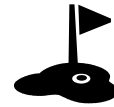


Equipements

563 golfs (+1,6% en 2007)
 8 % seulement d'augmentation depuis 10 ans
 70 Golfs compacts et Pitch & Putt
 160 projets d'équipements golifiques

12 000 emplois directs et indirects*
 1,5 milliard d'euros de CA*

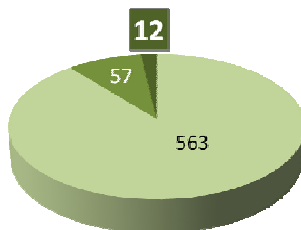
* Sources étude BIPE 2007



2

B. CONSTAT : UNE OFFRE D'EQUIPEMENTS INSUFFISAMMENT ADAPTEE A LA DEMANDE TRES VARIEE DES PUBLICS ACTUELS

La **demande** potentielle est conséquente en France. Elle repose sur un désir de pratiques variées fondées sur des enjeux de santé, nature, bien être, détente et loisirs. La typologie de notre public de joueurs licenciés est en relation directe avec celle de nos équipements actuels : nos licenciés sont majoritairement des hommes (71%), moyenne d'âge de +/- 47 ans (10% de jeunes de moins de 19 ans), PCS plutôt « + ».



■ Golfs
 ■ Golfs Compacts
 ■ Golfs Pitch & Putt

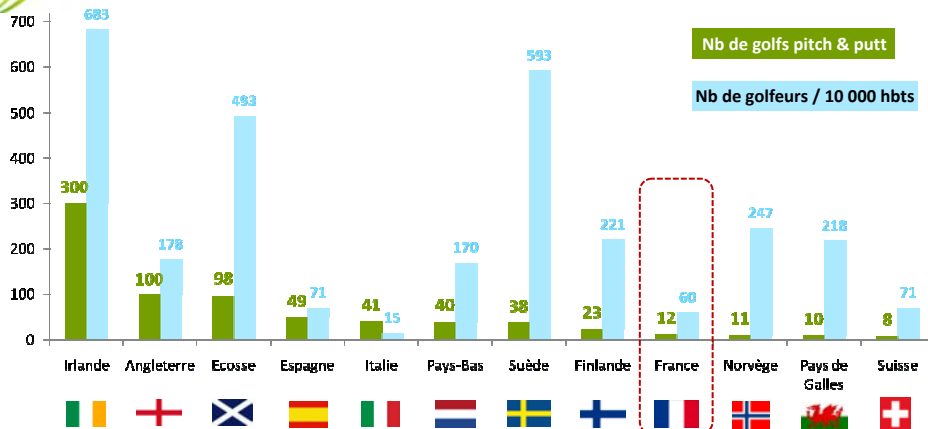
Notre **offre** d'équipements golifiques est globalement fondée sur un programme « monotype » : *grand golf 18 trous de championnat (+/- 50 Ha)*, plutôt « calibré » pour de bons joueurs (français ou étrangers)

Ces parcours sont souvent implantés dans des zones rurales, éloignées des lieux de vie. Notre typologie d'offre d'équipements golifiques induit quelques uns des **freins** au développement populaire du golf :

- Le temps ;
- L'éloignement ;
- Le coût ;
- La difficulté.

3

C. L'OFFRE D'EQUIPEMENTS DES AUTRES PAYS EUROPEENS ?



Ce graphe nous montre à quel point la France est en retard par rapport à ses voisins européens quant aux nombres de petites structures golfigues alors que nous disposons d'un réservoir et d'un potentiel de golfeurs bien plus important que la plupart de ces pays

Pour que l'offre golf rejoigne la demande, la ffgolf met en place une nouvelle stratégie fondée sur un schéma directeur de développement territorial d'équipements golfigues diversifiés.

Objectif : déploiement d'un équipement golfigue à forte valeur ajoutée

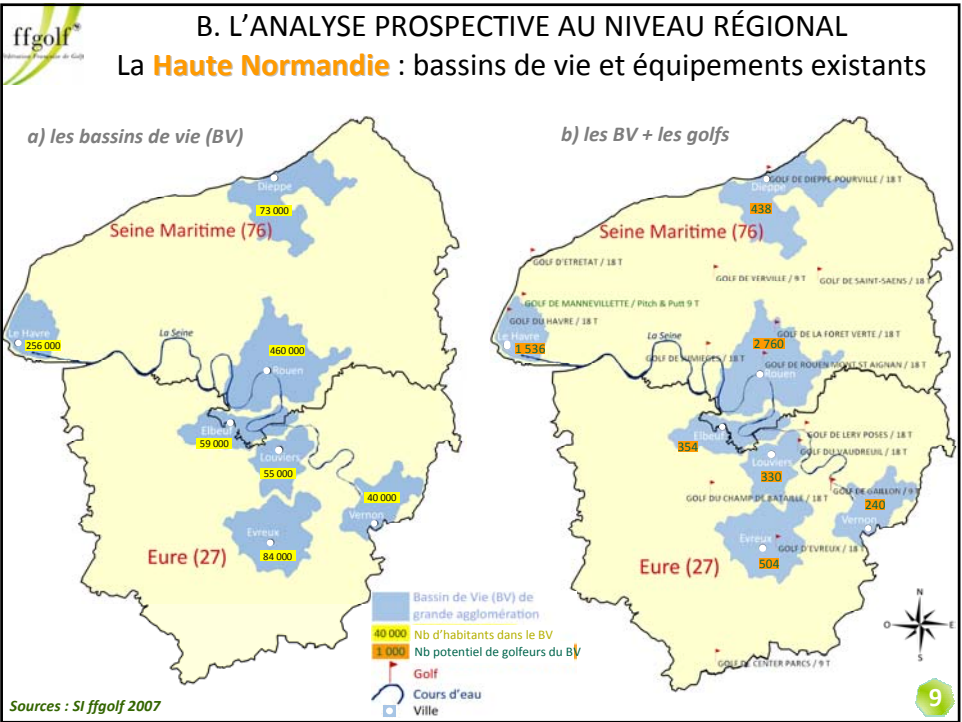
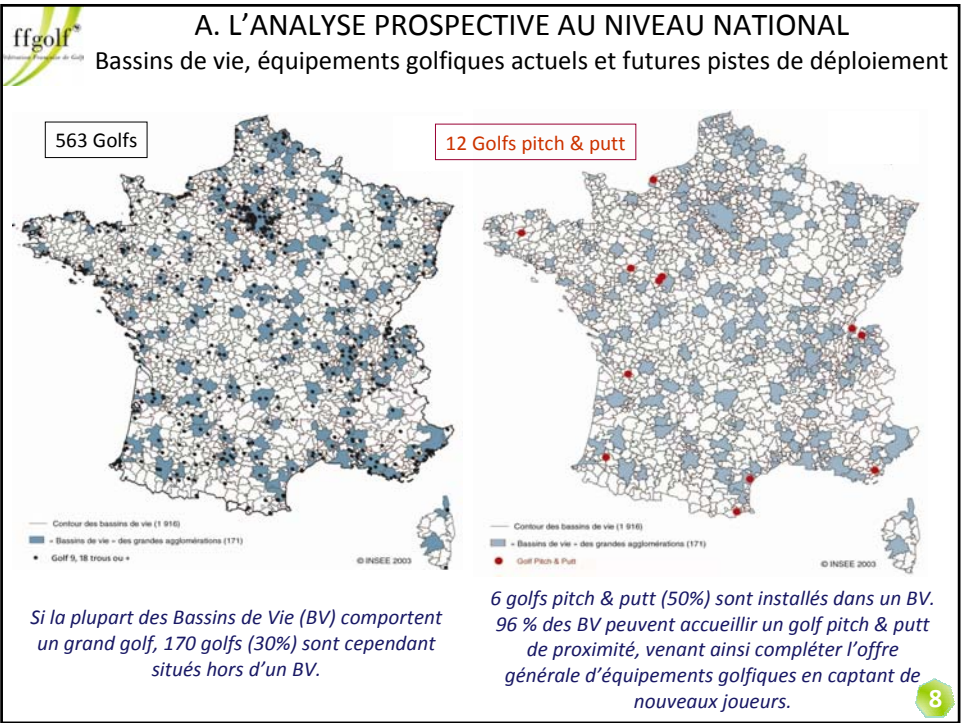
4

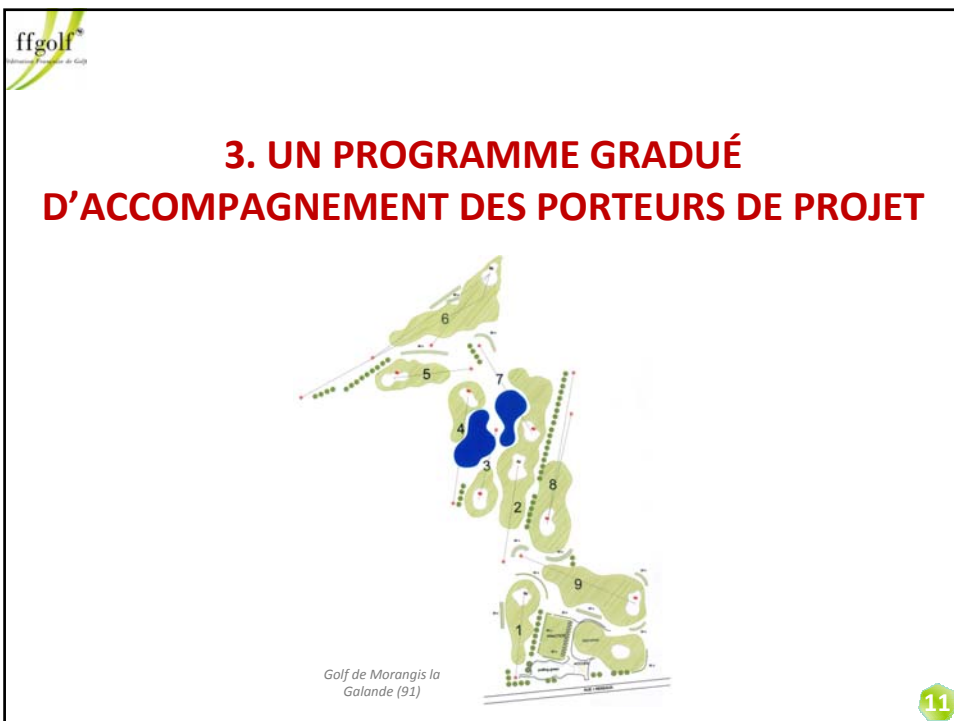
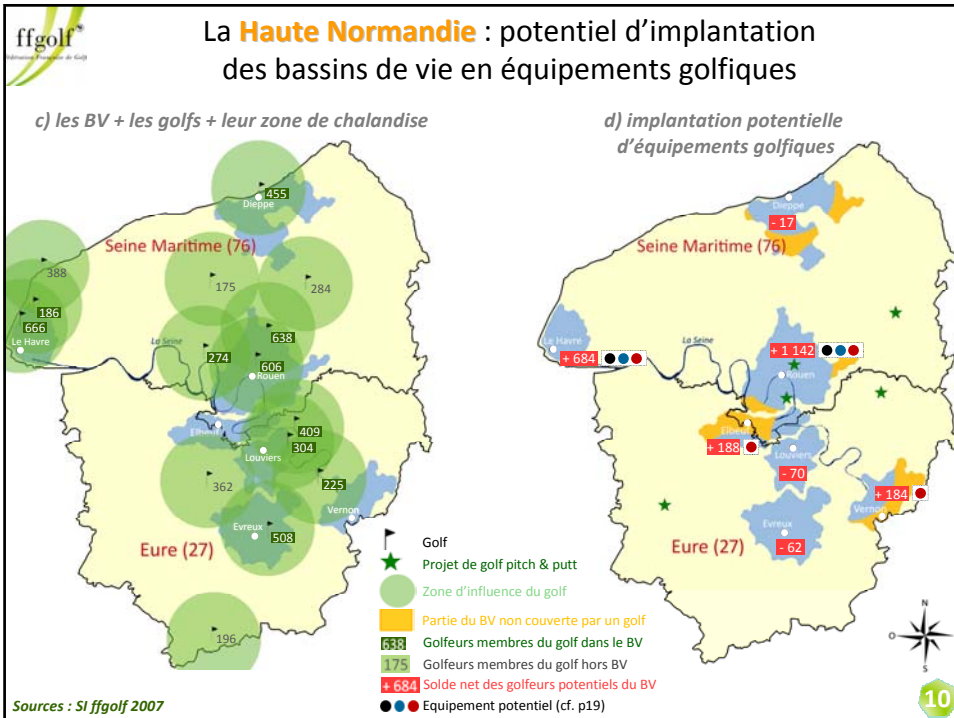
1. UNE NOUVELLE OFFRE D'EQUIPEMENT GOLFIQUE A FORT POTENTIEL DE DEVELOPPEMENT

A. La nouvelle offre : le « golf de proximité pour tous » un équipement à forte valeur ajoutée

- 9 ou 18 petits trous + practice : le golf pitch & putt (entre 7 et 11 Ha pour 18 trous) se destine plus particulièrement à des **zones urbaines inconstructibles** (zone inondable - décharge municipale - friche industrielle...) qu'il vient valoriser.
- Contraintes **environnementales** et besoins en ressources en eau sont faibles.
- **Faible coût de construction : +/- 700 K€**
- Equipement golfigue au **spectre de pratique le plus large**.
- Intégré aux **filières fédérales** de progression du golf : drapeau vert, la carte verte, index supérieur à 26.
- Rôle social dans la cité car les **jeunes** constituent sa cible majeure.

5





Objectif : accompagner chaque porteur de projet à l'aide d'un dispositif d'aide personnalisée

Ce dispositif vise en priorité les porteurs de projet de "structures de proximité pour tous" (golfs compacts et golfs pitch & putt). En place depuis 2006, il vise à documenter et soutenir les porteurs de projet et fait l'objet chaque année de près de 200 interventions de la cellule équipements ffgolf qui a pour mission de :

- A. Documenter les porteurs de projet
- B. Proposer une Étude du Milieu Golfique
- C. Financer un Diagnostic Technique Urbanistique et Financier
- D. Le subventionnement actuel du C.N.D.S.



En synthèse

CE SCHÉMA DIRECTEUR DE DÉVELOPPEMENT TERRITORIAL PERMET

- D'identifier un équipement golfique structurant
- De cibler les sites pertinents d'implantation
- D'accompagner les porteurs de projet



Contact :

Fédération Française de Golf - Direction du Développement & Equipements
 68 rue Anatole France - 92309 Levallois-Perret
 pierre.lasfargue@ffgolf.org - 01 41 49 77 60