








Organiser l'observation de l'emploi sportif-

Les expérimentations menées par le pôle ressources national des sports de nature du Ministère de la Santé, de la Jeunesse, des sports et de la vie associative

Journée professionnalisation
 CNOSF
 Intervention
 Christophe MARTINEZ
 Paris 19 Mai 08

www.sportsdenature.gouv.fr

Qui sommes nous, pour qui et pour quoi oeuvrons nous?

- Une mission nationale attribuée à un établissement public de formation qui a vu le jour suite aux états généraux du sport.
- Qui vise à accompagner et démultiplier la politique de développement maîtrisé des SN impulsée et pilotée par le MSJS.
- Qui permet de renforcer les capacités d'expertise et de conseil des 800 agents du MSJSVA dans le domaine des SN.
- Afin d'accroître la qualité de l'offre d'encadrement nécessaire au développement maîtrisé des Sports de Nature (Instruction 2004)

● ● ● sport - tourisme - patrimoine - territoire - enjeux sociaux, économiques, environnementaux



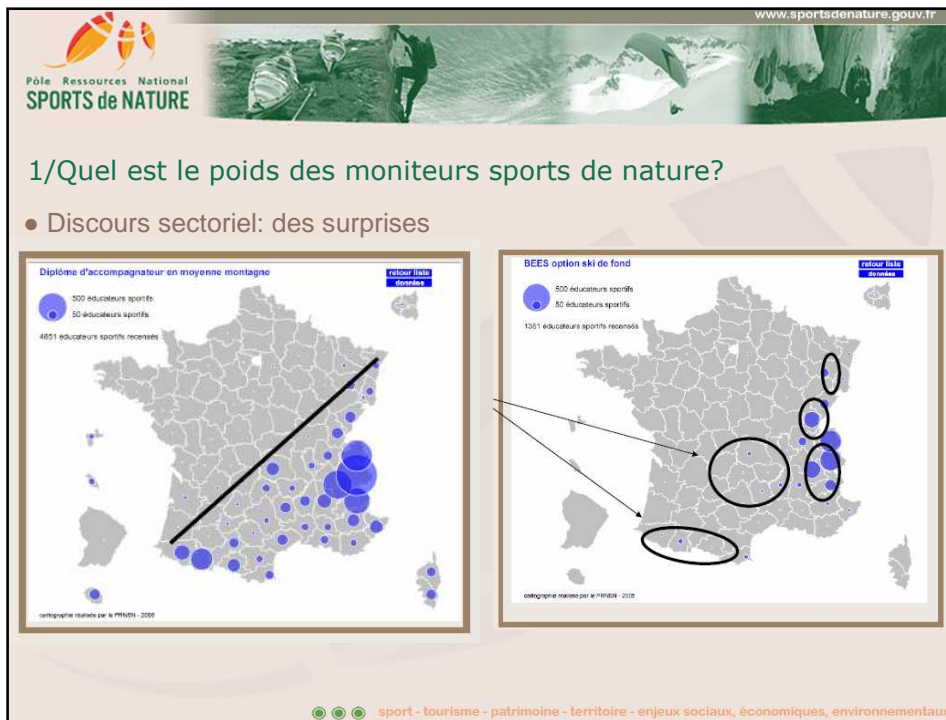
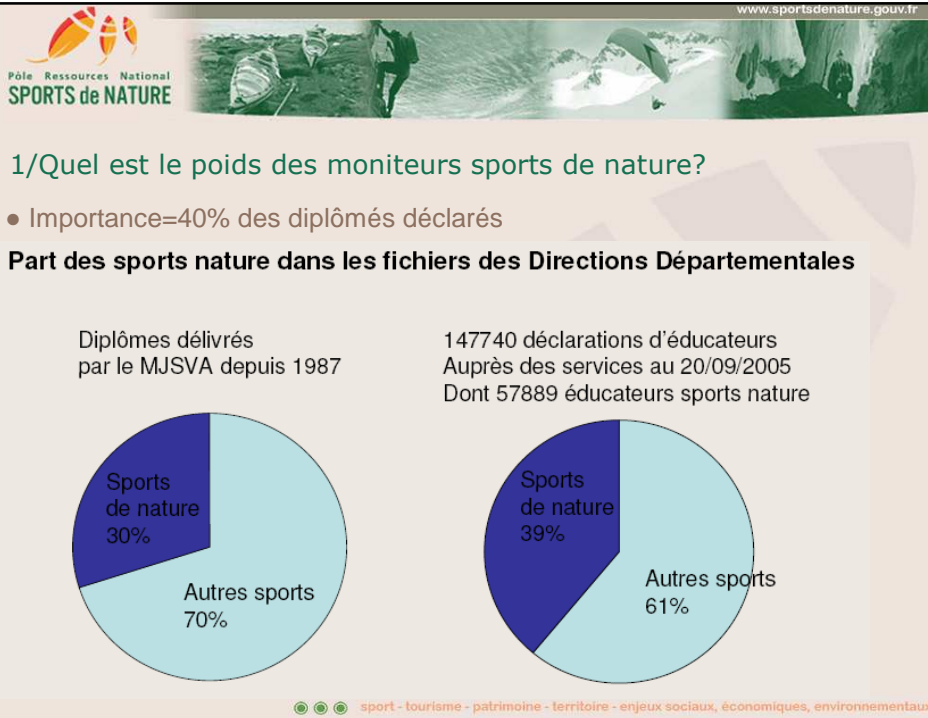
Les questionnements du réseau en matière d'emploi

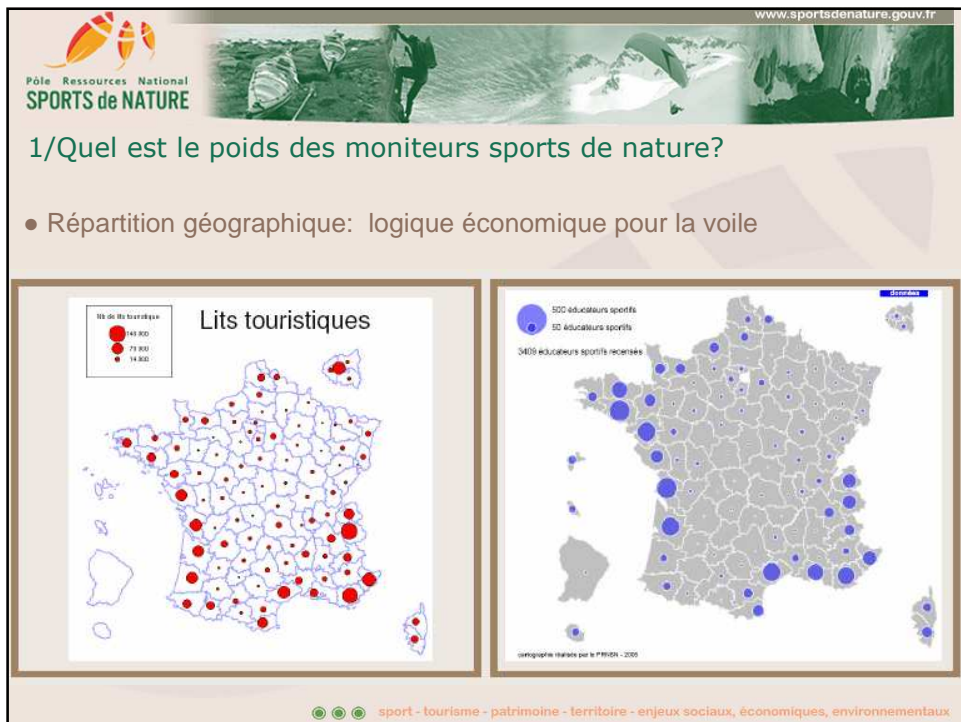
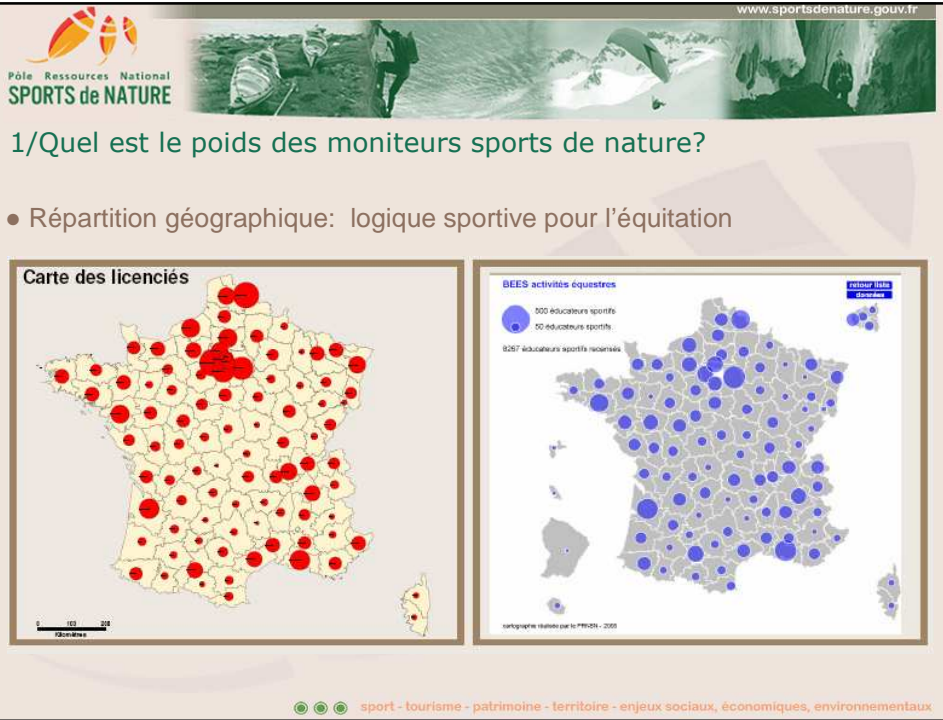
- 1/Quel est le poids des moniteurs sports de nature dans l'offre nationale d'encadrement ?
- 2/Quelles sont les caractéristiques et les typologies des métiers de l'encadrement professionnel en sports de nature ?
- 3/Combien il y a-t-il d'emplois générés par l'encadrement des sports de nature en France ?
- 4/Quelles sont les tendances d'évolution au niveau national?





1/Quel est le poids des moniteurs sports de nature?

- Enjeux du questionnaire
 - mesurer son importance pour engager le cas échéant des moyens humains dans son observation (opportunité)
 - relativiser les discours sectoriels (amoindrir l'effet lobby dans la rénovation des diplômes)
 - analyser les logiques de répartition géographique et les volumes





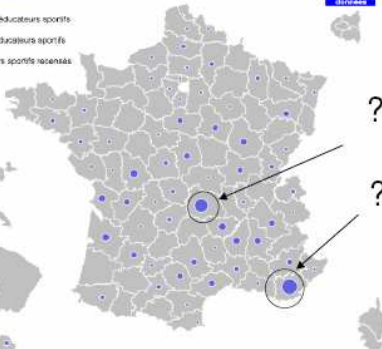


www.sportsdenature.gouv.fr

1/Quel est le poids des moniteurs sports de nature?

- Répartition géographique: logique d'offre de formation

BEEES motocyclisme

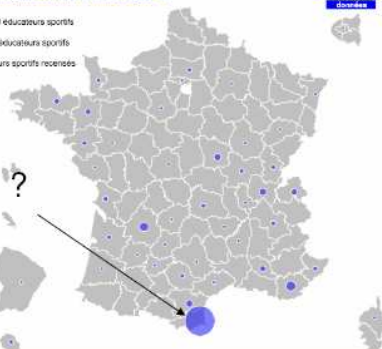
100 éducateurs sportifs
10 éducateurs sportifs
159 éducateurs sportifs recensés



[retour liste](#)
classées



AQA à l'enseignement du tourisme équestre

120 éducateurs sportifs
10 éducateurs sportifs
102 éducateurs sportifs recensés



[retour liste](#)
classées

● ● ● sport - tourisme - patrimoine - territoire - enjeux sociaux, économiques, environnementaux



www.sportsdenature.gouv.fr

1/Quel est le poids des moniteurs sports de nature?

- Répartition géographique: des départements plus ou moins fournis

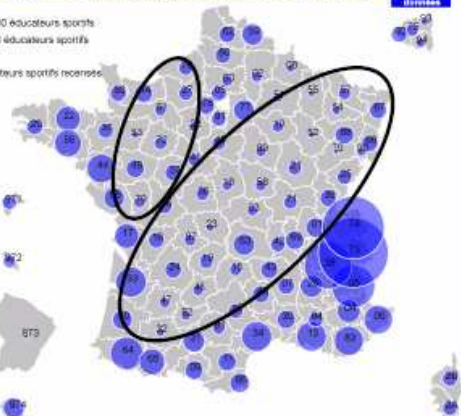
Présence du champ sur l'ensemble du territoire

Zones littorales et Montagnes très couvertes

Potentiel de développement en zone rurale

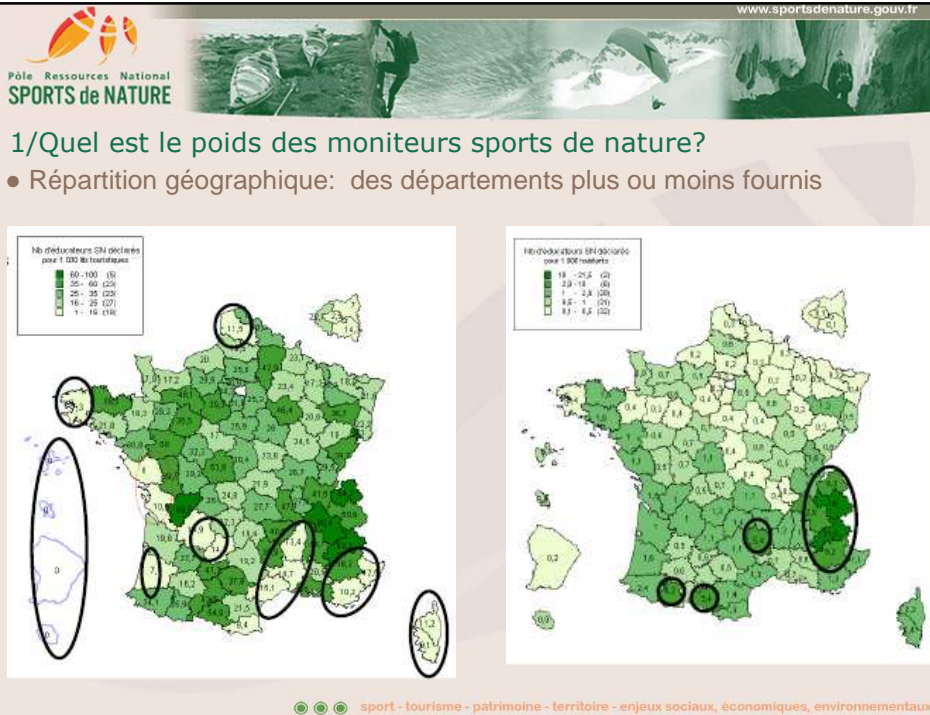
Nombre d'éducateurs sportifs déclarés dans le champ des sports nature

1000 éducateurs sportifs
100 éducateurs sportifs
07952 éducateurs sportifs recensés



[retour liste](#)
classées

● ● ● sport - tourisme - patrimoine - territoire - enjeux sociaux, économiques, environnementaux



www.sportsdenature.gouv.fr

Pôle Ressources National
SPORTS de NATURE

2/Quelles sont les caractéristiques et les typologies des métiers ?

- Une difficile synthèse effectuée en 2006

Un diagnostic réalisé à partir de l'analyse des 12 enquêtes emplois en SN répertoriées de 1995 à 2005.

Des réponses partielles et non suffisantes au plan national :

- des méthodologies,
- périmètres d'étude et vocabulaires trop différents pour valoriser des résultats fiables

↓

Pour compenser ces manques: enquêtes métiers

● ● ● sport - tourisme - patrimoine - territoire - enjeux sociaux, économiques, environnementaux

www.sportsdenature.gouv.fr

Pôle Ressources National
SPORTS de NATURE

2/Quelles sont les caractéristiques et les typologies des métiers ?

- Axe 1: Enquête « métier »

1 questionnaire diffusé auprès de moniteurs

Questions « communes »

et « spécifiques métiers »

Recherche de typologies métiers
Via analyse multidimensionnelle

B LES SAISONNIER VTT 35%

A L'ENTRAINEUR FEDERAL 10%

C L'INDEPENDANT POLYVALENT 25%

D L'EDUCATEUR 30%

Concentration / Spécialisation
Nombre plus important de fond ou de matériel publicitaires...

Dominante éducative et sportive
Aidés de l'activité plus longue
Durée d'activité plus longue
Préparation plus technique

Dominante récréative
Aidés de l'activité plus courte
Durée d'activité plus courte
Préparation plus ludique

Diversité / Polyvalence de fonctions
Nombre plus important de fond ou de matériel de publicités...

● ● ● sport - tourisme - patrimoine - territoire - enjeux sociaux, économiques, environnementaux



3/Combien d'emplois sont générés par l'encadrement SN en France ?

4/Quelles sont les tendances d'évolution au niveau national?

- le chantier 2008-2010: de la photographie au film !

D'une photographie de l'offre potentielle d'encadrement en sport de nature réalisée en 2005, il serait intéressant d'arriver prochainement à une photographie de l'emploi.

D'une observation par « à coups »,
il serait souhaitable de créer les conditions d'une « observation continue »

Vers un panel de « moniteurs sports de nature déclarés » ?



3/Combien d'emplois sont générés par l'encadrement SN en France ?

4/Quelles sont les tendances d'évolution au niveau national?

- Nature et intérêts d'un panel: gain de temps, réactivité, actualisation

Panel : échantillon pour lequel des mêmes éléments sont enquêtés
à deux occasions ou plus.

Une partie de l'échantillon est renouvelée à chaque vague d'interrogation.

Plusieurs étapes sont réalisées pour une
longue période :

développement de l'enquête
développement du questionnaire
programmation des systèmes
informatiques
contact avec les répondants

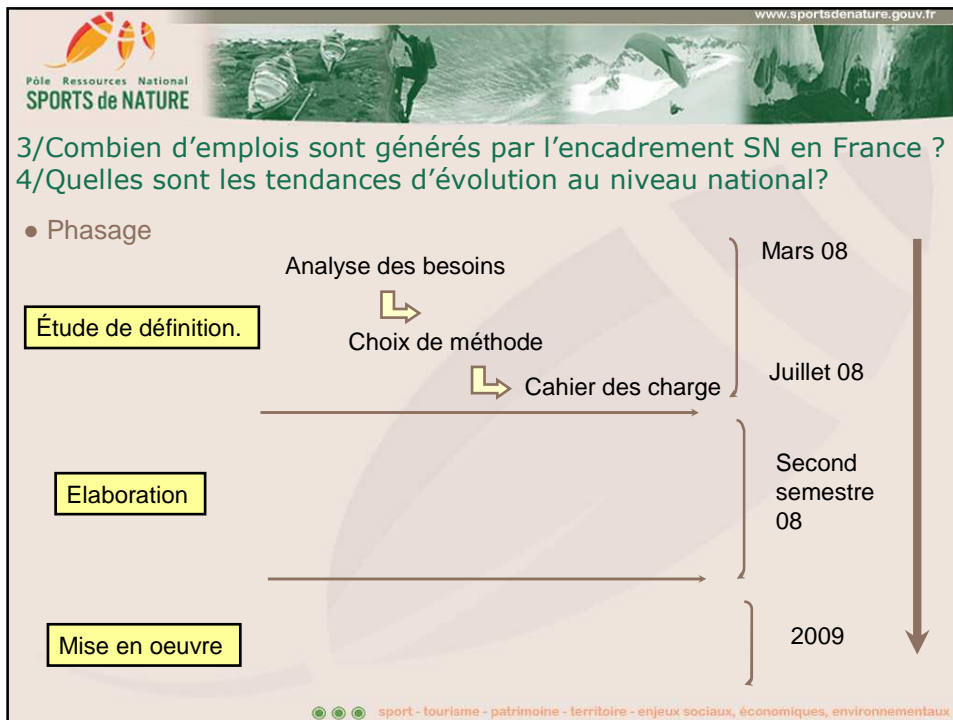


réduire les durées et les coûts? de réalisation
des enquêtes au cours du temps.





comparaisons et analyses temporelles,
au contraire des enquêtes ponctuelles.

outil d'observation, de suivi de tendances, qui répond au souhait évoqué de
créer les conditions d'une observation continue.



www.sportsdenature.gouv.fr


3/Combien d'emplois sont générés par l'encadrement SN en France ?
4/Quelles sont les tendances d'évolution au niveau national?

- Problèmes à résoudre
- Le périmètre qualification (soutien de l'ONMAS ?)
- La population « mère » et l'échantillonnage représentatif via la liste nationale des éducateurs déclarés MAJ 2008 (instruction juin 08)
- Le déploiement (recrutement de moniteurs volontaires par département, rôle des services déconcentrés)
- L'entretien du panel (départ et arrivée de moniteurs au sein de la population panélysée)

● ● ● sport - tourisme - patrimoine - territoire - enjeux sociaux, économiques, environnementaux

www.sportsdenature.gouv.fr

Pôle Ressources National
SPORTS de NATURE



3/Combien d'emplois sont générés par l'encadrement SN en France ?
4/Quelles sont les tendances d'évolution au niveau national?

- Les effets attendus
- Une synergie employeurs- moniteurs -institutionnels
- Le sentiment d'appartenance à une branche professionnelle en structuration
- Des chiffres clefs en ETP par qualification, un baromètre utile à la structuration du secteur
- La recherche de gouvernance dans le pilotage, la mise en œuvre, le déploiement et l'animation de cet outil
- L'analyse des besoins pour 4 catégories d'acteurs
- La volonté de partenariat techniques et financiers

● ● ● sport - tourisme - patrimoine - territoire - enjeux sociaux, économiques, environnementaux

www.sportsdenature.gouv.fr

Pôle Ressources National
SPORTS de NATURE



En savoir plus...

- Atlas diplômés déclarés SN 2005
- Analyse comparative des études emplois en SN 2006
- Guide méthodologique du diagnostic de l'emploi en SN 2007
- Enquête métier moniteurs cyclisme 2008

www.sportsdenature.gouv.fr






● ● ● sport - tourisme - patrimoine - territoire - enjeux sociaux, économiques, environnementaux